

FLEX-MAT®

HIGH VIBRATION WIRE SCREEN

ANWENDUNGS-BEISPIEL

SAND UND KIES > Idaho, USA

SITUATION:

Das Unternehmen hatte Drahtgewebesiebe mit kürzerer Lebensdauer und erheblichen Blinding-Problemen verwendet.

PROBLEM:

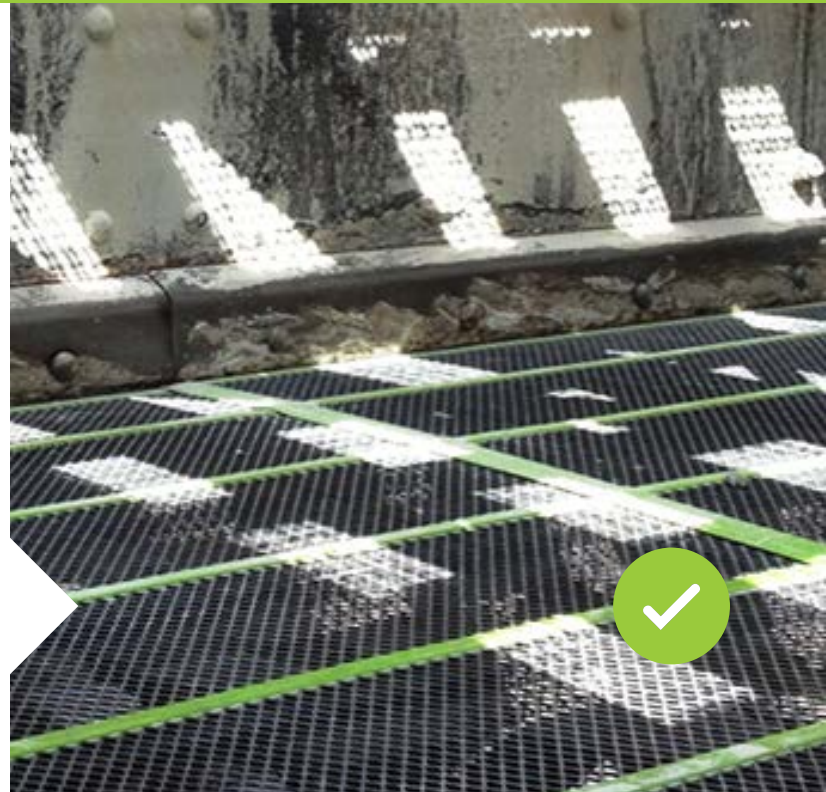
Aufgrund des weitreichenden Verschlusses von Sieböffnungen (Blinding) muss diese Anlage alle paar Stunden abgeschaltet werden, um die Siebdecks zu reinigen. Die Kreuzgewebesiebe müssen zudem 2 bis 3 Mal pro Woche vollständig ausgewechselt werden.

- Produktion wegen Blinding im Durchschnitt auf nur 20 Tonen die Stunde begrenzt
- Kurze Lebensdauer der Drahtgewebesiebe

LÖSUNG:

Wechsel zu **Flex-Mat Typ D** mit Maschenweite von 3/8" (9,5 mm)

- Blinding-Ursache durch Beseitigung des Hauptproblems – Gewebesieb – behoben
- Höhere Produktionsleistung
- Längere Sieblebensdauer



VORTEILE:

- > Mit Flex-Mat wird die Lebensdauer von 4 auf 6 Monate erhöht.
- > Die tägliche Sandproduktion wird von 1600 auf 2000 Tonnen erhöht.

**NIEDRIGERE KOSTEN PRO TONNE
UND PRODUKTIONSSTEIGERUNG
UM ÜBER 25 % IM GESAMTEN WERK**